

FAQ

Dutch contact point

Caspar van den Thillart

2021-11-18 Communicatieforum CE

FAQ building products for the Dutch market

- Steel and aluminium structures (EN 1090-1)
- Retailer to be producer (art 15 CPR)
- Dutch requirements electric cabling
- And many others 🤔
- Etics with discontinuous cladding (brick slits)
- Fire doors / prototype testing
- Re-use / recycling
- Administrative burden (double data CE marking)
-

Steel and aluminium structures, EN 1090-1


Questions :

CE required .. ?

- Is my product covered by EN 1090
- Welding, drilling, mounting and fixing at the building site
- In case of buying / calculating structural components
- Both producing (factory) and assembling structural components (building site)

Points of interest:

- Exceptions EN 1090: List of products / one off products
- Non structural fences
- Building site activities not to relate to CE-marking
- Intermediate structural products
- Vision COM: transaction production – assembling phase
- Need for transparency and simplified procedures!

 0123
Bijvoorbeeld bv, Postbus 21, NL 1050 AA 11 01234-CPD-00234
EN 1090-1:2009+A1:2011 Aluminiumpanelen, toe te passen in het Nouveau Théâtre National, Luxemburg-Stad – M 106 Toleranties op geometrische gegevens: EN 1090-3 Lasbaarheid: EN AW-6082 T6 en EN AW – 5083 O volgens EN 1011-4 en EN 1999-1-1 Breuktaaiheid: niet vereist voor aluminiumproducten Draagvermogen: NPD Vermoeingssterkte: NPD Brandweerstand: NPD Reactie op brand: materiaal geclassificeerd: klasse A1 Vrijkomen van cadmium: NPD Radioactieve straling: NPD Duurzaamheid: niet van deklagen voorzien, NPD Constructieve kenmerken: Ontwerp: beschikbaar gesteld door koper, doc. ref. nr. 123 Fabricage: volgens onderdeel specificatie CS-M202, en EN 1090-3. Uitvoeringsklasse EXC2



Retailers to be producers, Art.15 CPR

Questions :

- Draw up a new DOP?
- Which obligations as new producer?
- Draw up a new conformity certificate/pay for the Notified Body ?

Points of interest:

- Art 15: liability shift from retailer to producer
- Drawing up and signing a new DOP
- Obligations art 11 CPR
- No specific demands on conformity certificates

New DOP

Prestatieverklaring	
Unieke identificatiecode	
Beoogd gebruik	
Fabrikant	
Gemachtigde	
AVCP	
hEN / ETA	
Notified Body	
Prestaties	
Ondertekening	




Electric cabling, EN 50575

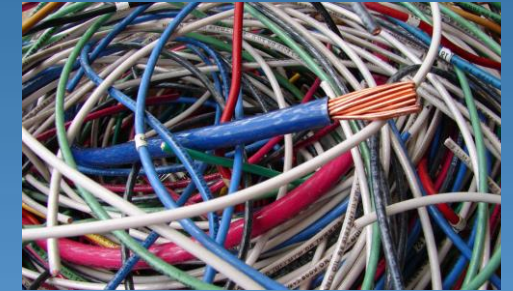
Questions

- Which requirements in NL regarding cables?
- Which requirements for 'one off' cables / composition of cables

Points of interest:

- Dutch building regulations:
 - Requirements at level of buildings
 - Adaption in building regulation to reaction to fire classification of cables
 - Visible cables / cables in ducts/ 5% exemption rule
- No exemption for one off /composite cabling (art 5 CPR)

 XXXX
AnyCo Ltd, PO Box 21, B-1050, Brussels, Belgium 14 (To be given by the manufacturer)
EN 50575:2014 (To be given by the manufacturer) Supply of electricity in buildings and other civil engineering works with the objective of limiting the generation and spread of fire and smoke Reaction to Fire: B2_{ca}-s1,d1,a1 Dangerous substances: none



> Tabel bij artikel 2.69a

gebruiksfunctie	leden van toepassing	grenswaarden						
		electrische leidingen		pijpsolatie				
		extra beschermde vluchtroute	beschermde vluchtroute	overig	extra beschermde vluchtroute	beschermde vluchtroute	overig	
		kabels en pijpsolatie						
	artikel 2.69a lid	1	2	3	4	1b	3	2b
1 Woonfunctie						[brandklasse]	[brandklasse]	[brandklasse]
a in een woongebouw		1	2	3	4	B2 _{ca}	B2 _{ca} C _{ca} D _{ca}	B ₁ B ₁ D
b voor zorg met een g.o. > 500 m ²		1	2	3	4	B2 _{ca}	B2 _{ca} B2 _{ca} D _{ca}	B ₁ B ₁ D
c andere woonfunctie		1	2	-	4	B2 _{ca}	D _{ca} D _{ca}	B ₁ D ₁ D
2 Bijeenkomstfunctie								
a bijeenkomstfunctie met kinderopvang voor kinderen jonger dan 4 jaar		1	2	3	4	B2 _{ca}	B2 _{ca} D _{ca}	B ₁ B ₁ D
b andere bijeenkomstfunctie		1	2	3	4	B2 _{ca}	D _{ca} D _{ca}	B ₁ D ₁ D

Steering matrix for cables in Dutch building decree

Thanks for your attention!